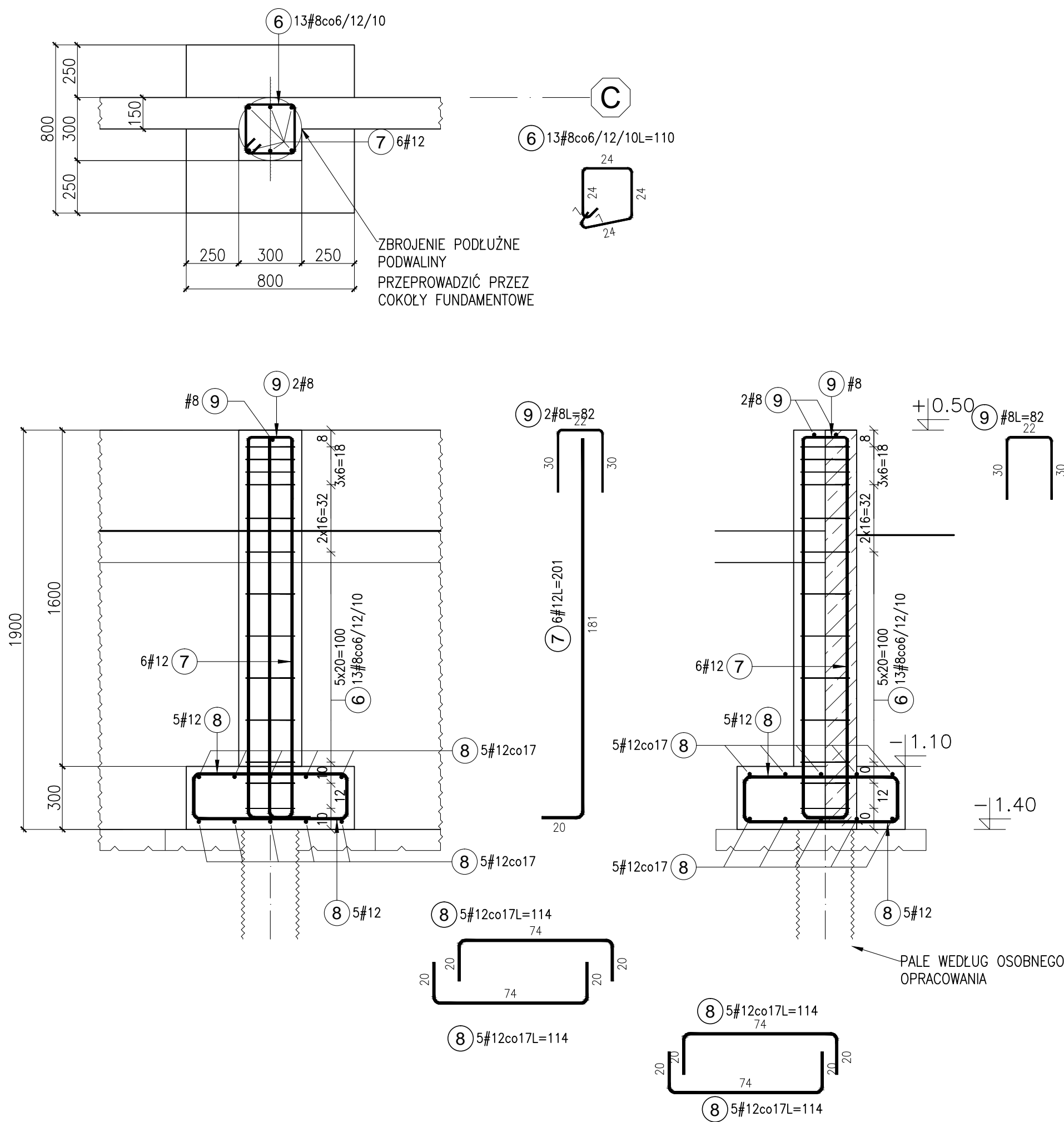
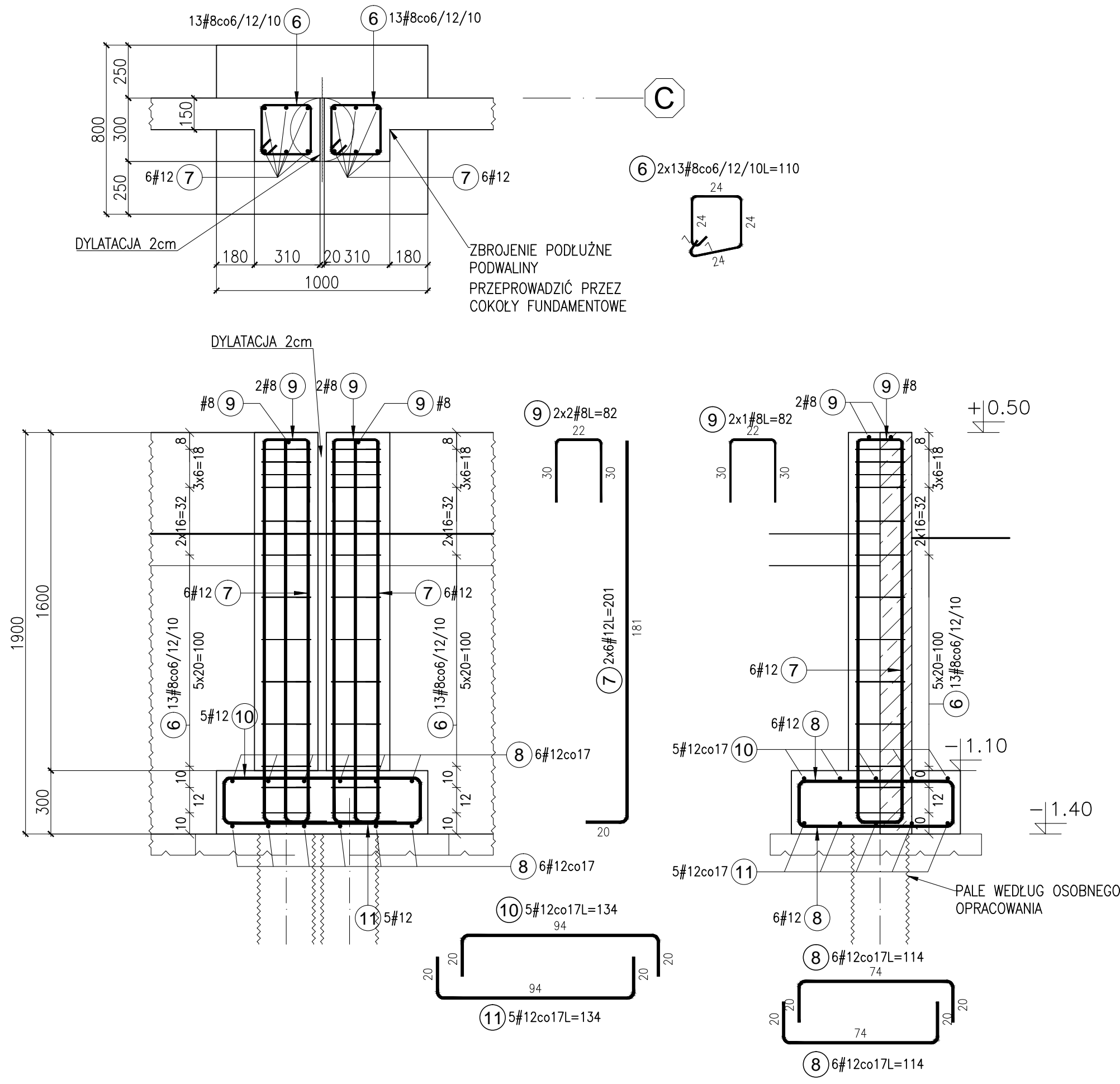


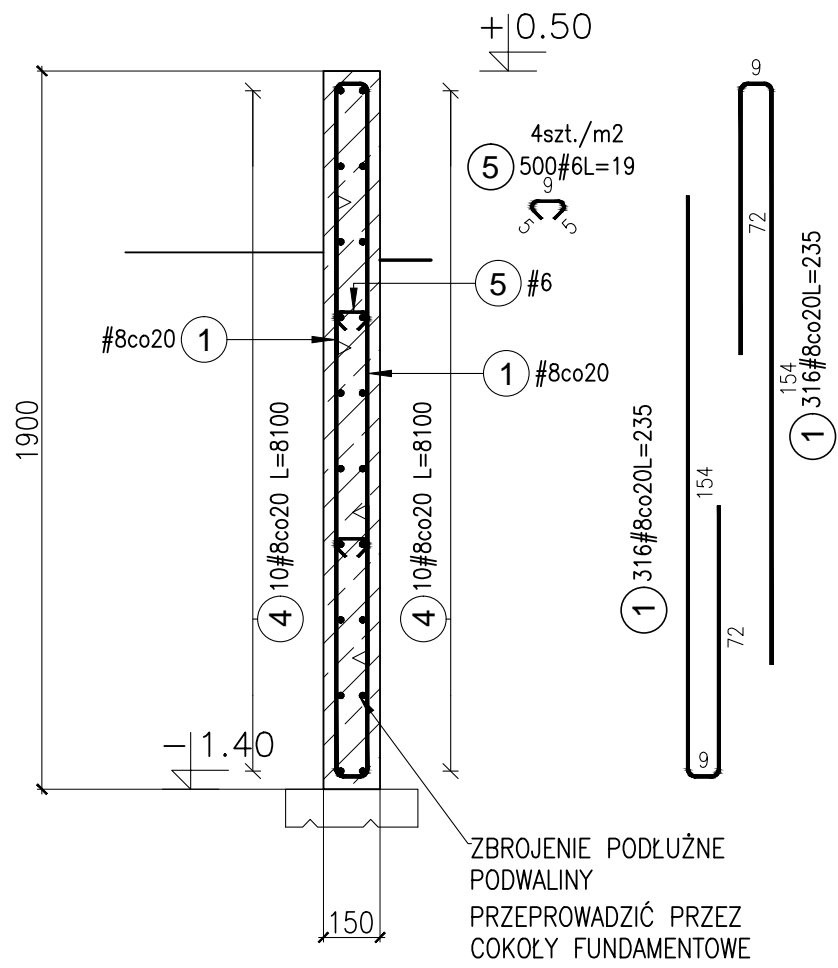
STOPA FUNDAMENTOWA POZ. 4.1
wykonać x 20szt.



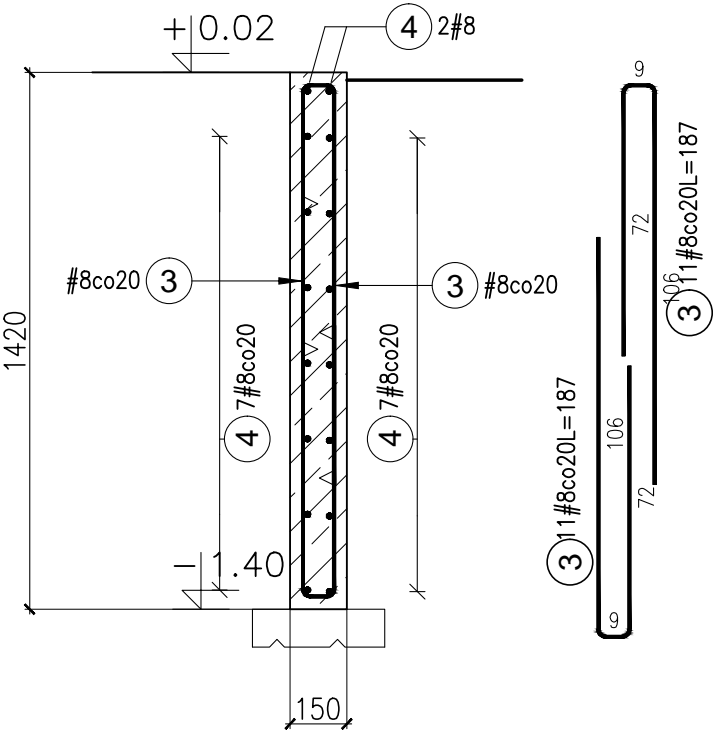
STOPA FUNDAMENTOWA POZ. 4.2
wykonać x 3szt.



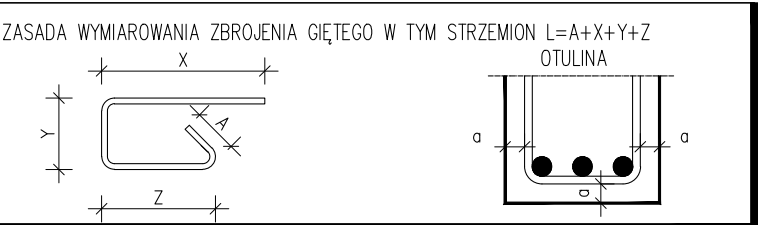
PODVALINA FUNDAMENTOWA POZ. 4.3
DŁUGOŚĆ CAŁKOWITA L=70,62m



W MIEJSCU BRAMY, DŁUGOŚĆ 2,2m



Elementy		Nr pręta	Ø	L (cm)	Ilość prętów		Długość łączna (m)			Schemat (cm)
Nazwa	Ilość				w elem.	suma	# 6	# 8	# 12	
Poz.4.1	20	6	8	110	13	260		286,00		
		7	12	201	6	120			241,20	
		8	12	114	20	400			456,00	
		9	8	82	3	60		49,20		
Poz.4.2	3	6	8	110	26	78	85,80			
		7	12	201	12	36			72,36	
		8	12	114	12	36			41,04	
		9	8	82	6	18	14,76			
		10	12	134	5	15		20,10		
		11	12	134	5	15		20,10		
Poz.4.3	1	1	8	235	632	632	1485,20			
		3	8	187	22	22	41,14			
		4	8	8100	20	20	1620,00			
		5	6	19	500	500	95,00			
Długość wg średnic (m)							95,00	3582,10	850,80	
Masa 1 m pręta (kg/m)							0,22	0,40	0,89	
Masa łączna wg średnic (kg)							21,1	1414,9	755,5	
Ogółem (kg)								2191,5		



BETON (wg PN-EN 206-1):	
FUNDAMENTY	C30/37 XC2,
ŚCIANY ŻELBETOWE BIOREAKTORÓW	C30/37 XC4, XD2, XF1, W8
PODBETON	C8/10
STAŁ ZBROJENIOWA	f _{yk} =500MPa (np. B500SP)

- UWAGI:
1. RYSUNEK ROZPATRYWAĆ ŁĄCZNIE Z CAŁYM PROJEKTEM BUDOWLANYM.
 2. PAŁE FUNDAMENTOWE WEDŁUG ODRĘBNEGO OPRACOWANIA
 3. WSZYSTKIE PRZESZCIA INSTALACJI I RUROCIĄGÓW PRZESZCIA ŻELBETOWE WYKONAĆ WG PROJEKTÓW BRANŻOWYCH INSTALACYJNYCH I TECHNOLOGICZNYCH PRZY UŻYCIU PRZESZCIELNYCH DOSTOSOWANYCH DO ŚREDNICY I MATERIAŁU RUROCIĄGÓW
 4. POWIERZCHNIE ELEMENTÓW ŻELBETOWYCH PONIŻEJ POZIOMY TERENU ZABEZPIECZYĆ PRZECIWMOCNIOVO PRZESZC DWAUKROTNE MAŁOWANIE DYSPERBITEM. ALTERNATYWNIENIE DOPUSZCZA SIĘ ZASTOSOWANIE BETONU WODOSZCZELNEGO W8

BIURO PROJEKTOWE:

AK NOVA Sp. z o.o.
Ul. Mragowska 3, 60-161 Poznań

NAZWA INWESTYCJI: **PROJEKT WYKONAWCZY** budowy Instalacji Biologicznego Przetwarzania Białopadów na terenie Zakładu MPKG - Rzeszów Sp. z o.o.

ADRES: dz. ewid. nr 251, jedn. ewid. 186301_1, obręb ewidencyjny 0217 Rzeszów-Pobitno

OBIEKT: Instalacja Biologicznego Przetwarzania Białopadów

INWESTOR: **MIEJSKIE PRZEDSIĘBIORSTWO GOSPODARKI KOMUNALNEJ W RZESZOWIE SP. Z O.O.**
ul. gen. Władysława Sikorskiego 42B
35-304 Rzeszów

RODZAJ OPRAC.: **PROJEKT WYKONAWCZY**

BRANZA: **KONSTRUKCJA**

IMIE I NAZWISKO: mgr inż. Wiktor Konieczny

UPRAWNIENIA: WKP/0254/PWOK/10

PODPIS: _____

PROJEKTOWAŁ: _____

TYTUŁ RYS.: **KONSTRUKCJA FUNDAMENTÓW**

NR RYS.: **K-4**

DATA: wrzesień 2021r.

SKALA: 1:20